

雪道の視程障害の最後の決め手!

帯状ガイドライト

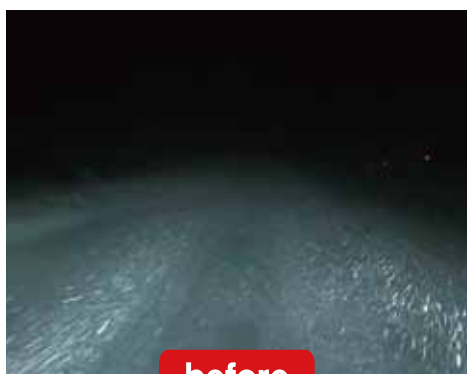
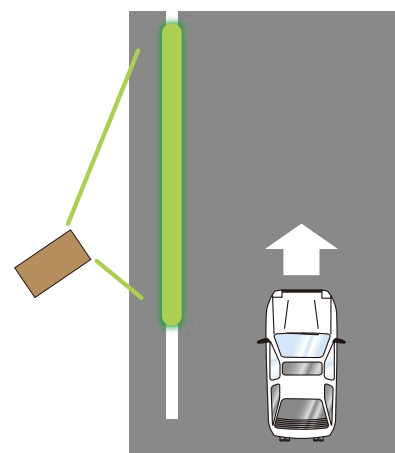
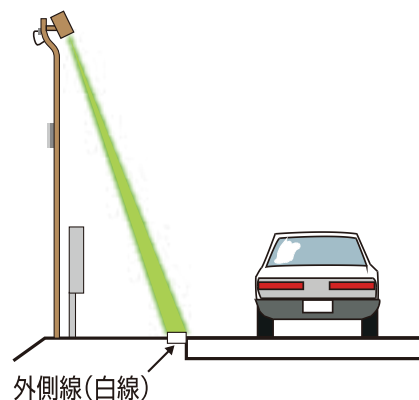
(プロジェクションガイド®)

【特許第5982325号】

H26年度 土木学会東北支部 技術開発賞受賞

夜間の視程障害時、ドライバーに 走行位置を示すことで、運転支援を行います。

吹雪・降雪・ホワイトアウトなどの走行時に視界不良や真っ白な路面状況でどこを走って
良いか分からない時に、路肩ライン位置を表示し、運転支援を行います。



before



after

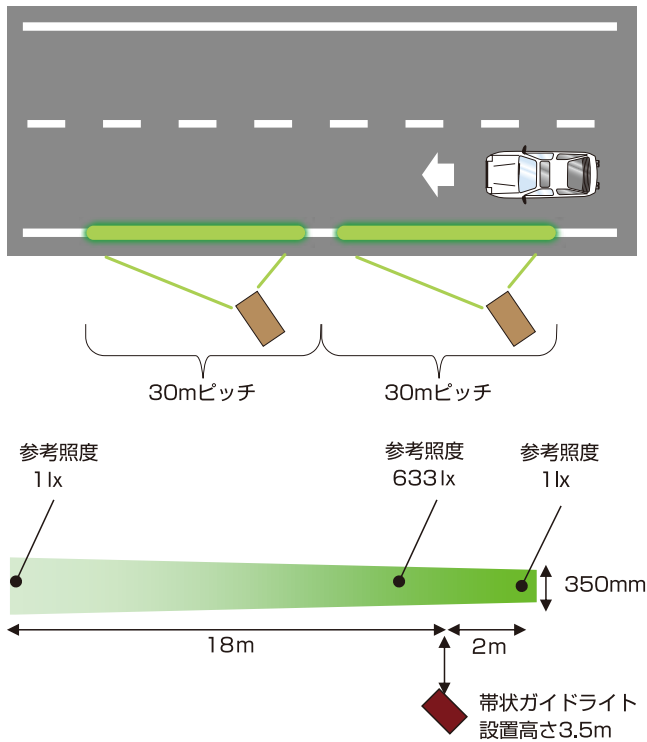


※「プロジェクションガイド」は積水樹脂㈱(共同開発)の登録商標です。

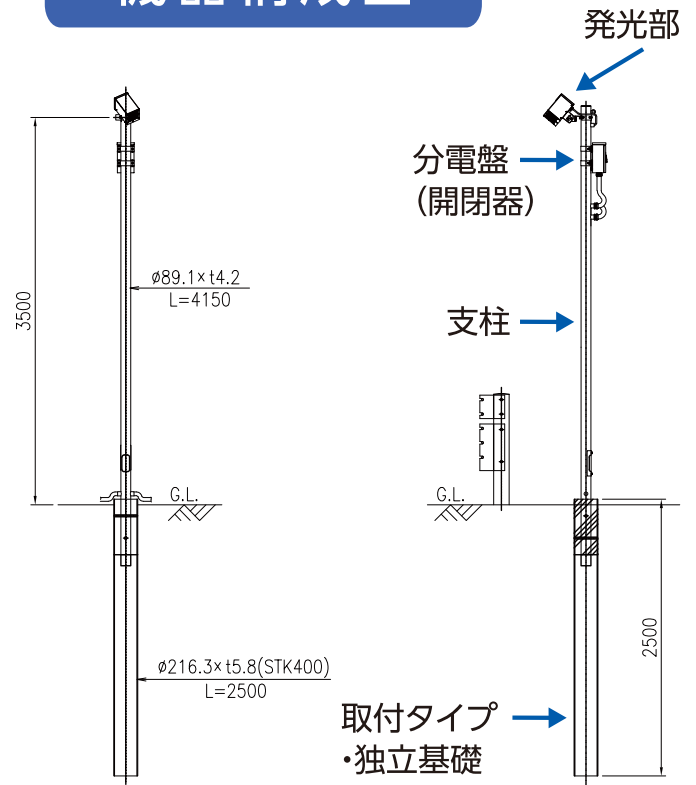


株式会社ネクスコ・エンジニアリング東北

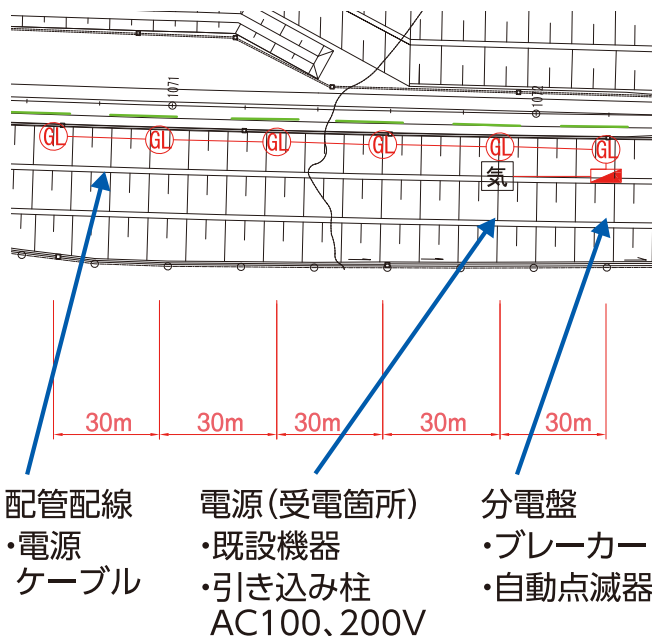
設置間隔



機器構成図



電源系統



製品性能表

外形寸法	H150mm×W135mm×D225mm
重量	3.25kg
発光色	緑色
発光動作	常灯
照射距離5mでの中心照度	600~900lx
1lx以上の照射長さ(※)	20m
1lx以上の照射幅(※)	200mm~800mm
消費電力	30VA以下
電源	AC100V~AC200V(±10%) 50/60HZ

※発光体を高さ3.5mに設置し、3m離れたラインを照射した場合の参考値

発光部・支柱仕様

品名	材質	備考
支柱	STK400	溶接亜鉛めっき(HDZ55)
接続BOX	SUS304	静電粉体塗装, ライトベージュ
取付金具	SPHC	溶接亜鉛めっき(HDZ35)
取付金具(押ボルト付)	SPHC	溶接亜鉛めっき(HDZ35)
ブリカチューブ	金属製可とう電線管	黒色

お問い合わせ先

株式会社ネクスコ・エンジニアリング東北

〒980-0013 宮城県仙台市青葉区花京院2-1-65 いちご花京院ビル

TEL : 022-713-7277(代) FAX : 022-713-7323

窓 口 : 技術開発営業部 技術開発営業課

技術担当 : 施設技術部 施設技術課

▶製品紹介サイト : <https://www.e-nexco-engito.co.jp/products/>

共同開発会社

積水樹脂株式会社

第一事業本部 交通・標識事業部

〒105-0022 東京都港区海岸1丁目11番1号

TEL : 03-5400-1847 FAX : 03-5400-1804

URL <https://www.sekisuijushi.co.jp>