

車重計ピット内堆積物侵入防止対策

カンカンぴったんT型

【実用新案第3241608号】

※商標出願中

車重計ピット内の滞水、落ち葉、 堆積物侵入を防ぎます。

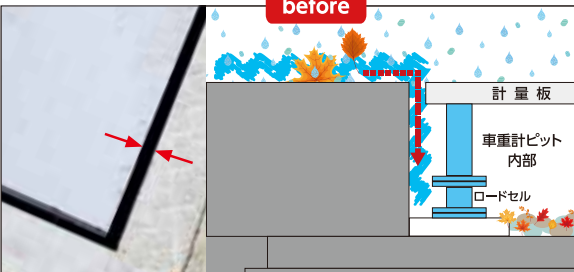
- ◎清掃作業の負担が大きく軽減します。
- ◎清掃作業時の労働災害リスクを低減します。
- ◎設備故障リスクを低減します。

エチレンプロピレンゴム製(EPDM)



カンカンぴったんT型

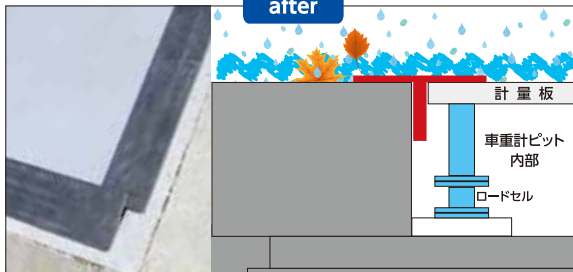
before



隙間あり

異物進入

after



隙間なし

異物進入カット



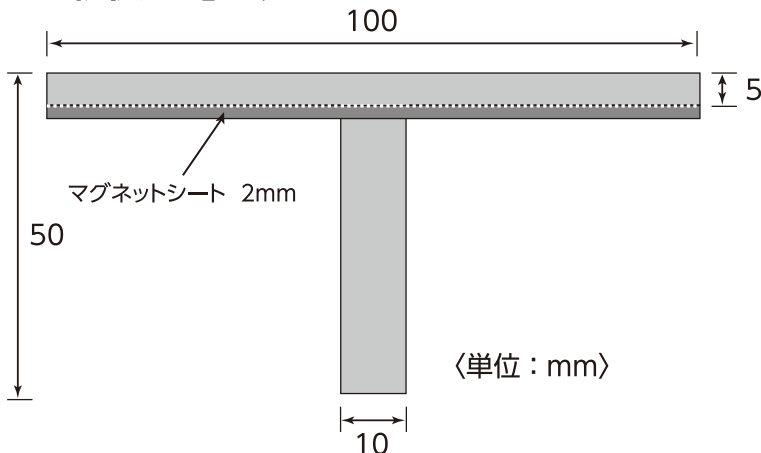
装着状況



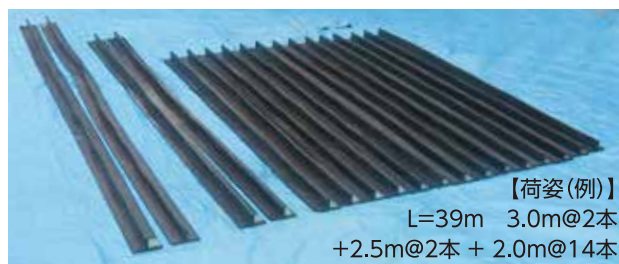
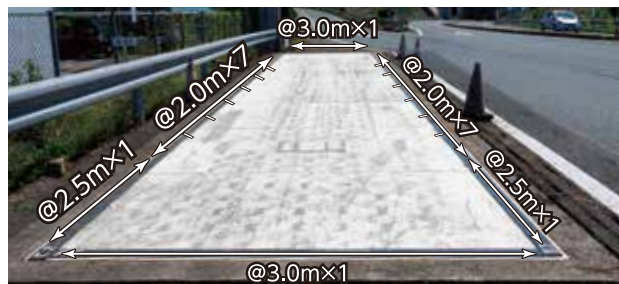
株式会社ネクスコ・エンジニアリング東北

製品性能

形状・寸法



- 材質:エチレンプロピレンゴム (EPDM)
- OT字型押出成形品
- 単位重量:約1Kg/m (東北標準型 約39Kg/39m)



- 注1: 載荷板の事前計測が必要です(縦横長の数量算出)
- 注2: 載荷板と躯体部の遊間は10mm以上が必要です(設置可否)

製品設置効果

before

ロードセル周辺の堆積状況



堆積物等の排出作業



設置前

- 堆積物、滞水の清掃作業
(点検員5名-約0.5日作業!!)
- 狭所・暗所作業での労働災害リスク
(中腰での作業は体に負担“大”!!)

after

堆積物・滞水等無し



堆積物等の排出作業軽減



設置効果

- 堆積物、滞水の清掃作業無し
- 脱着作業が容易(密着性、軽重量)
- 良好な耐久性(耐水性、耐候性)

車両制限令違反車両は道路を傷めます! 重量オーバーは  禁止です!

軸重20tの車が走行すると、道路への影響は軸重10tの車の約4000倍になります。

詳細はこちら



お問い合わせ先

株式会社ネクスコ・エンジニアリング東北

〒980-0013 宮城県仙台市青葉区花京院2-1-65 いちご花京院ビル

TEL: 022-713-7317 FAX: 022-713-7323

窓口: 技術開発営業部 技術開発営業課

▶ 製品紹介サイト: <https://www.e-nexco-engito.co.jp/products/>

共同開発会社

小松物産株式会社

〒980-0811 宮城県仙台市青葉区一番町1-4-28

TEL: 022-266-1131 FAX: 022-266-1135