

車重計ピット内堆積物侵入防止対策

カンカンぴったんT型

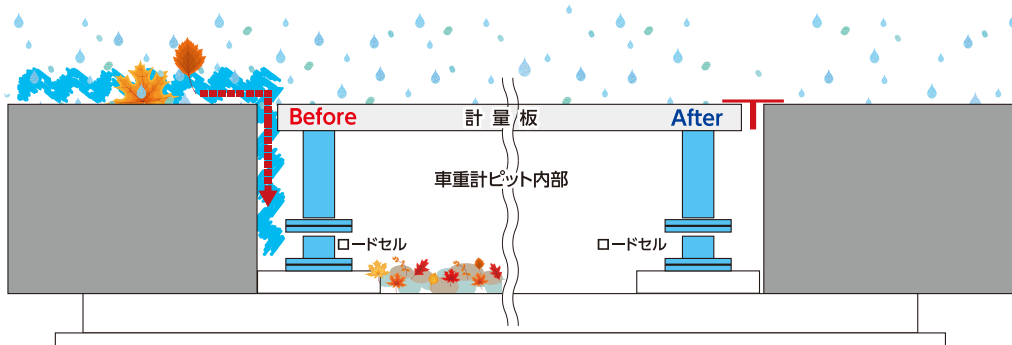
【実用新案第3241608号】

※商標出願中

車重計ピット内の滞水、落ち葉、 堆積物侵入を防ぎます。

- ◎清掃作業の負担が大きく軽減します。
- ◎清掃作業時の労働災害リスクを低減します。
- ◎設備故障リスクを低減します。

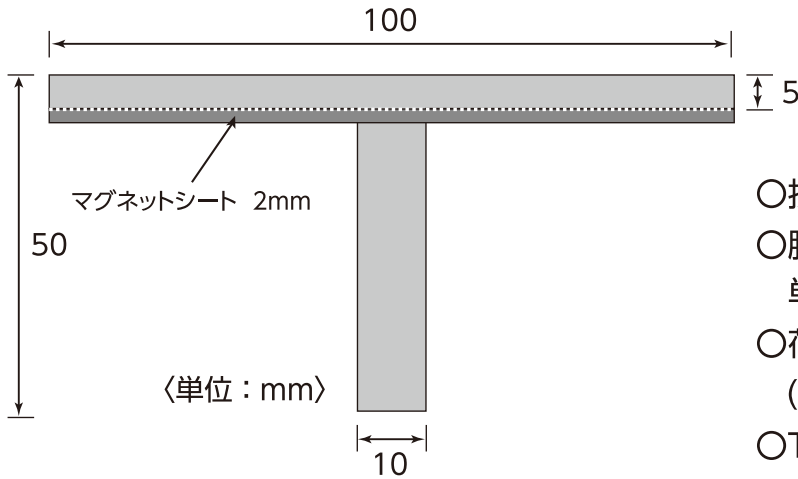
エチレンプロピレンゴム製(EDPM)



株式会社ネクスコ・エンジニアリング東北

製品性能

合成ゴム製： エチレンプロピレンゴム (EPDM)



- 接着面にマグネットシートを貼付
- 脱着作業の効率化
単位重量：約1kg/m
- 荷姿：2.0m@14本+2.5m@2本+3.0m@2本
(東北標準仕様39m)
- OT字型押出成形品

製品設置効果 (車重計が健全に機能するための保守・管理を実施)

Before

ロードセル周辺の堆積状況



堆積物等の排出作業



設置前

- 堆積物、滞水の清掃作業
(点検員5名-約0.5日作業!!)
- 狭所・暗所作業での労働災害リスク
(中腰での作業は体に負担“大”!!)

After

堆積物・滞水等無し



堆積物等の排出作業軽減



設置効果

- 堆積物、滞水の清掃作業無し
- 脱着作業が容易(密着性、軽重量)
- 良好な耐久性(耐水性、耐候性)

車両制限令違反車両は道路を傷めます! 重量オーバーは  禁止です!

軸重20tの車が走行すると、道路への影響は軸重10tの車の約4000倍になります。

お問い合わせ先

株式会社ネクスコ・エンジニアリング東北

〒980-0013 宮城県仙台市青葉区花京院2-1-65 いちご花京院ビル

TEL: 022-713-7277(代) FAX: 022-713-7323

窓口: 技術開発営業部 技術開発営業課

▶ 製品紹介サイト: <https://www.e-nexco-engito.co.jp/products/>

共同開発会社

小松物産株式会社

〒980-0811 宮城県仙台市青葉区一番町1-4-28

TEL: 022-266-1131 FAX: 022-266-1135