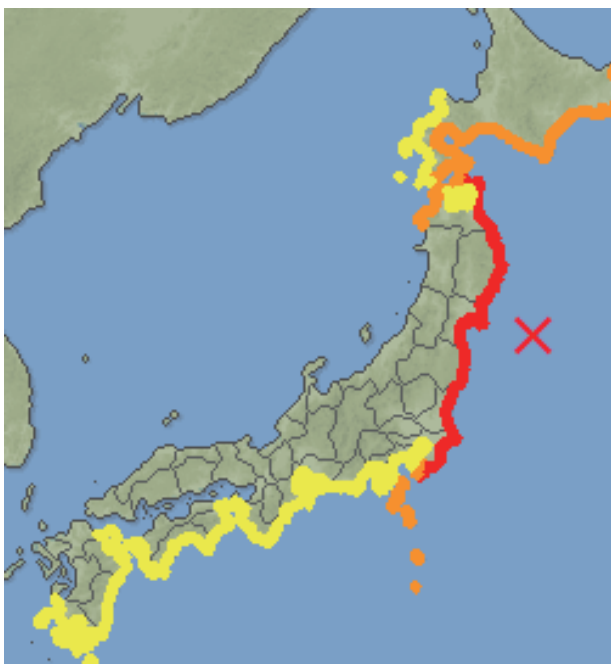


- 凡例
- 津波警報 ■ 大津波：高いところで3m以上
 - 津波注意報 ■ 津波：高いところで2m程度
 - 津波注意報 ■ 高いところで0.5m程度



出典：気象庁 HP

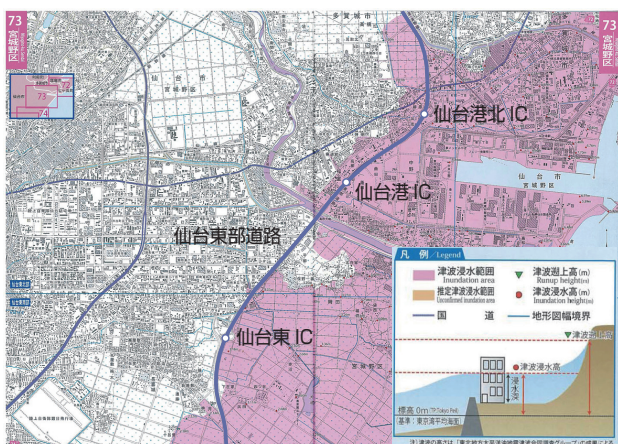
観測所	高さ	観測時刻
相馬	7.3m以上 (8.9m：痕跡推定値)	11日15時50分
石巻市鮎川	7.6m以上 (7.7m：痕跡推定値)	11日15時20分
大船渡	8.0m以上) (11.8m：痕跡推定値)	11日15時15分



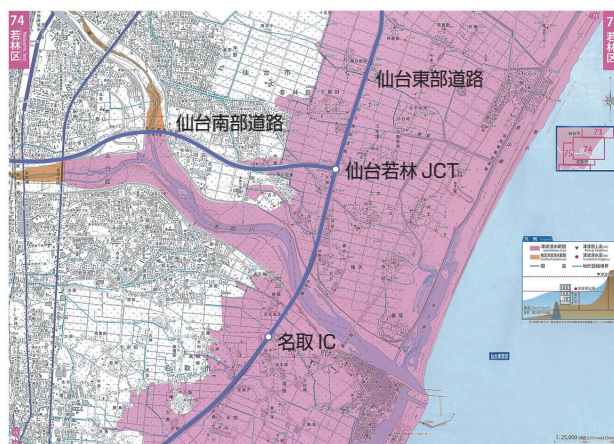
小学校に押し寄せる津波。仙台市若林区荒浜付近

出典：仙台市

仙台東部道路 仙台東 IC 付近津波浸水範囲



仙台若林 JCT 付近津波浸水範囲



出典：東日本大震災 津波詳細地図 上巻 (古今書院)

津波による被害と高速道路

仙台東部道路 仙台港北 IC



仙台港北 IC ランプ被災状況



料金事務室浸水状況

通信機械室浸水状況

料金地下通路の水没

ETC 設備の破損

仙台東部道路 仙台若林 JCT

